



ALTIS
ALTA SCUOLA
IMPRESA E SOCIETÀ

CORSO DI ALTA FORMAZIONE

Professione Welfare

Gestione e sviluppo del welfare in azienda

I edizione

Università Cattolica del Sacro Cuore

ALTIS - Alta Scuola Impresa e Società

23 gennaio - 11 dicembre 2014



Per chi è chiamato a gestire la complessità dei programmi di welfare in azienda e sul territorio



UNIVERSITÀ
CATTOLICA
del Sacro Cuore

Descrizione e obiettivi del corso

Sostegno al reddito familiare, allo studio dei figli e alla genitorialità. Assistenza sanitaria integrativa e tutela della salute, previdenza pensionistica complementare, agevolazioni per la mobilità o l'assistenza fiscale, notarile e legale. Proposte di carattere ricreativo, culturale e sportivo. Forme di accompagnamento all'uso consapevole del credito e prestiti a tassi agevolati in caso di difficoltà.

Il welfare aziendale rappresenta una risposta volontaria dell'impresa alle esigenze dei suoi collaboratori ed è oggi caratterizzato da una crescente presenza di diversi attori (enti pubblici, privato sociale, organizzazioni sindacali e datoriali, ecc.) chiamati a dialogare tra loro nella creazione di modelli innovativi di sviluppo secondo la logica del valore condiviso.

Un sistema di welfare aziendale per essere efficace deve intercettare i bisogni dei dipendenti e individuare risposte articolate, modulabili lungo l'intero ciclo di vita delle persone. Pertanto la sua gestione richiede ruoli e competenze specifiche che, oggi, devono essere create e valorizzate all'interno degli organigrammi aziendali.

Il corso si propone pertanto di formare manager che siano in grado di:

- **progettare strategie e piani** che rispondano contemporaneamente ai bisogni dei collaboratori, agli obiettivi aziendali e alle peculiarità del territorio (reti interaziendali e territoriali);
- **monitorare e valutare** l'efficacia, l'efficienza e la redditività delle singole iniziative messe in atto e del sistema nel suo complesso al fine di assicurarne la sostenibilità nel tempo;
- definire e implementare **piani di comunicazione** per la formalizzazione degli interventi e la valorizzazione dell'*employer brand*.

A tal fine saranno trasmesse ai partecipanti competenze interdisciplinari e di tipo analitico, progettuale, gestionale e relazionale.

Caratteristiche distintive

Il programma si distingue per:

- l'**approccio interdisciplinare** e che guarda contemporaneamente alle esigenze di realizzazione operativa e al rigore metodologico;
- l'attenzione alle **tematiche innovative** del welfare aziendale;
- l'ampio **spazio riservato agli esperti** del settore, professionisti e manager aziendali;
- l'attenzione dedicata allo **scambio di esperienze** tra i partecipanti attraverso discussioni ed esercitazioni in aula;
- la **compatibilità** con gli impegni di lavoro.

Destinatari

Il corso è concepito per rispondere alle necessità di organizzazioni di ogni settore, natura giuridica e dimensione. Si rivolge a persone interessate ad entrare in un **network di professionisti** per acquisire competenze specifiche inerenti al welfare aziendale. Sarà favorita la condivisione delle esperienze dei partecipanti per stimolare un **apprendimento attivo** sia teorico che pratico.

Tra gli altri destinatari, interessati alla gestione responsabile dei collaboratori e a sistemi di welfare sostenibili, si segnalano in particolare:

- **manager delle risorse umane**, del settore profit e non profit;
- **altre figure professionali** con interesse nell'area delle risorse umane, del company welfare, del diversity management, del work-life balance;
- **funzionari di associazioni di categoria e sindacali**, per il loro ruolo all'interno dei rispettivi sistemi associativi e nelle reti d'impresa per l'erogazione di servizi di welfare ai dipendenti.

Benefici per le organizzazioni

L'azione formativa consentirà alle organizzazioni di progettare e sviluppare programmi di welfare coerenti con gli obiettivi aziendali e i bisogni dei dipendenti, realizzati in sinergia con i diversi attori del territorio, monitorandone l'efficacia, l'efficienza e l'impatto socio-economico.

Un maggior benessere dei dipendenti, un equilibrio più stabile tra tempi di lavoro, personali e familiari, portano con sé una maggior motivazione, un modo di lavorare più efficiente e un aumento di redditività come reali benefici per le aziende.

Direzione scientifica

Prof. Giovanni Marseguerra, Direttore delle Divisione Innovazione sociale e Welfare di ALTIS e Ordinario di Economia politica presso l'Università Cattolica del Sacro Cuore

Struttura del corso

Il Corso prevede una modalità di erogazione *blended* che si articola in:

- **LEZIONI FRONTALI**

42 ore di lezioni frontali suddivise in tre moduli di due giornate ciascuno e caratterizzati da un mix tra approfondimenti didattici, studi di casi e testimonianze in aula;

- **WEBINAR**

3 ore complessive di webinar suddivisi in due momenti in alternanza ai moduli di lezione frontale. I webinar hanno lo scopo di approfondire tematiche specifiche di interesse operativo. Temi quali il **ruolo del welfare nella contrattazione di secondo livello** o le **certificazioni** saranno affrontati dai partecipanti con l'aiuto e il contributo di esperti del settore;

- **PROFESSIONAL DEVELOPMENT WORKSHOP**

18 ore di Professional Development Workshop (PDW), tre incontri di sei ore ciascuno a cadenza trimestrale. I PDW sono l'elemento caratterizzante il corso e sono proposti per rispondere ad alcune esigenze specifiche:

- consentire ai partecipanti di presentare le proprie esperienze al fine di valorizzare il proprio intervento e di trarre spunto per il miglioramento continuo del proprio piano di welfare in azienda;
- alimentare il dibattito favorendo l'apprendimento collettivo dei partecipanti;
- favorire la rete e lo scambio di esperienze tra i partecipanti in modo continuativo grazie alla cadenza periodica degli incontri.

Le **lezioni in aula** e i **PDW** si terranno a Milano presso le sedi di ALTIS - Università Cattolica del Sacro Cuore secondo i seguenti orari e programma di massima:

- Giovedì dalle ore 10.00 alle ore 19.00;
- Venerdì dalle ore 9.30 alle ore 16.30;
- (PDW) Giovedì dalle ore 10.00 alle ore 17.00.

Gli iscritti al corso riceveranno in seguito il programma dettagliato di ogni singolo modulo. Inoltre, avranno accesso a una piattaforma informatica nella quale saranno messi a disposizione tutti i materiali didattici.

Il piano del corso è il seguente:

Modulo	Tema	Principali argomenti affrontati
1	Il contesto in cui il Welfare manager è chiamato ad operare 23-24 gennaio	<ul style="list-style-type: none">▪ Il contesto socio-economico▪ L'azienda nel contesto dei nuovi bisogni▪ La normativa civilistica e fiscale▪ Il contesto organizzativo▪ I fattori relazionali e psicologici
2	WEBINAR 30 gennaio	<ul style="list-style-type: none">▪ Approfondimento
3	Il percorso di progettazione e implementazione 6 - 7 febbraio	<ul style="list-style-type: none">▪ Il Welfare aziendali: ambiti, leve e processo▪ L'analisi dei bisogni▪ La definizione della strategia▪ La fase del coinvolgimento▪ Le reti del welfare
4	WEBINAR 13 febbraio	<ul style="list-style-type: none">▪ Approfondimento
5	Valutare e valorizzare i piani di welfare 20-21 febbraio	<ul style="list-style-type: none">▪ Il monitoraggio e la valutazione dei piani di welfare▪ La misurazione dell'impatto sociale▪ La comunicazione interna ed esterna: online e offline
6	Professional Development Workshop <ul style="list-style-type: none">▪ 22 Maggio▪ 18 Settembre▪ 18 Dicembre	<ul style="list-style-type: none">▪ Lavori di gruppo e discussione in aula

Attestato di partecipazione

Agli iscritti, che avranno frequentato almeno il 75% del corso, verrà rilasciato un attestato di partecipazione e frequenza da parte di Università Cattolica del Sacro Cuore - ALTIS.

Costi e modalità operative

Il costo del corso è di € 2.900,00 + IVA

Sono previsti i seguenti sconti (non cumulabili):

- 20% per le iscrizioni entro il 15 novembre;
- 15% per i membri del CSR Manager Network Italia e loro colleghi;
- 10% su entrambe le quote per 2 partecipanti della stessa azienda.

Modalità di iscrizione

Gli interessati dovranno presentare domanda di iscrizione entro il 30 novembre 2013, (da compilare on-line all'indirizzo: <http://altis.unicatt.it/altis-professione-welfare-1-edizione-presentazione>), corredata di curriculum vitae e giustificativo di pagamento della quota di iscrizione, inviando tale documentazione via e-mail a fiammetta.taje@unicatt.it con oggetto "Corso Professione Welfare" oppure via fax al numero 02 72348388.

Ogni iscritto potrà indicare uno dei propri collaboratori per partecipare - in sua vece - ad un massimo di un modulo.

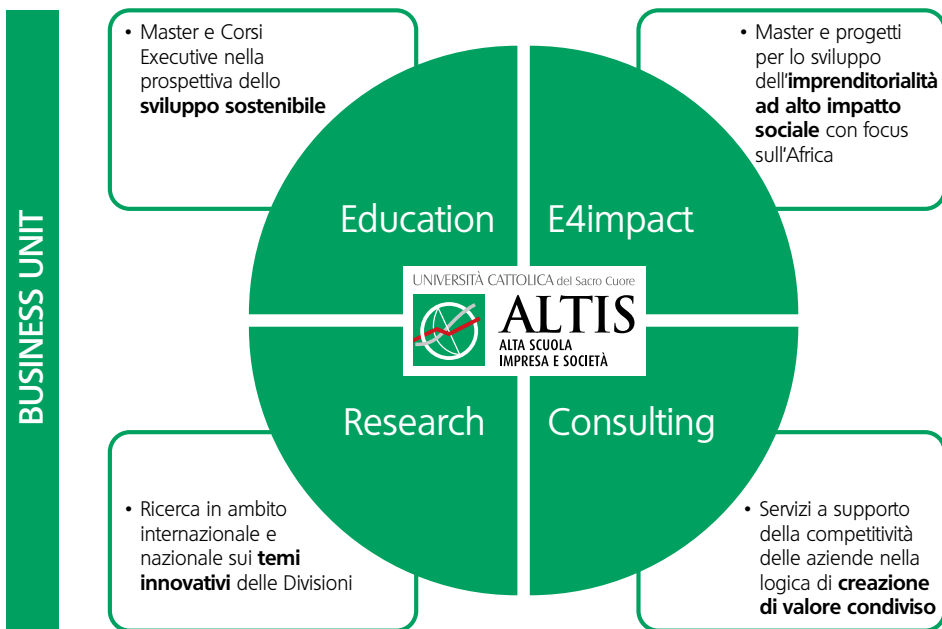
Il pagamento della quota di iscrizione può essere effettuato mediante:

- bonifico bancario presso:
Banca Intesa Sanpaolo S.p.A.
Codice IBAN: IT 07 W 03069 03390 211610000191
intestato a Università Cattolica del Sacro Cuore, specificando il nominativo del partecipante ed il titolo del corso sulla causale del versamento;
- carta di credito (VISA o Mastercard).

Il soggetto promotore

ALTIS - Alta Scuola Impresa e Società dell'Università Cattolica del Sacro Cuore - è una delle sette Alte Scuole che compongono il sistema di formazione *post-graduate* dell'Ateneo. Diretta dal Prof. Mario Molteni, ALTIS è un'istituzione di riferimento in Italia e all'estero sui temi della Corporate Social Responsibility e della sostenibilità. Secondo quanto espresso nella sua mission, ALTIS promuove comportamenti innovativi d'impresa capaci, al tempo stesso, di alimentare il vantaggio competitivo e di soddisfare in misura crescente le attese di natura sociale e ambientale degli stakeholder in ottica di creazione di valore condiviso.

ALTIS è organizzata in quattro business unit (Education, E4Impact, Consulting e Research) ed attraverso le sue 7 divisioni presidia tutti i temi connessi alla sostenibilità.



ALTIS collabora con prestigiosi Centri di Ricerca e Università di tutto il mondo. Partecipa a network nazionali, come ASFOR - Associazione Italiana per a Formazione Manageriale, e internazionali.

ALTIS è member di:



EABIS
European Academy
of Business in Society



È firmataria dei *Principles for Responsible Management Education* ispirati dall'UN Global Compact

PRME Principles for Responsible
Management Education

ALTIS è anche tra i promotori del **CSR Manager Network Italia**, la rete di manager che nelle aziende presidiano le politiche e le azioni relative alla responsabilità d'impresa.



Le Alte Scuole dell'Università Cattolica sono:



Contatti

Per informazioni sul corso:

Dott.ssa Alessia Coeli - email: alessia.coeli@unicatt.it

Per informazioni amministrative:

Dott.ssa Fiammetta Tajé - tel. 02-72348351 - email: fiammetta.taje@unicatt.it

Università Cattolica del Sacro Cuore
ALTIS (Alta Scuola Impresa e Società)

Via San Vittore, 18 - 20123 Milano

Telefono: +39 02 72348383

email: altis@unicatt.it

www.unicatt.it/altis